

Visualiser une trace Sat-View Avec Google Earth ?

1 Un peu d'histoire (pour comprendre)

En 2008, alors que nous démarrions le projet de plateforme d'échange de données de géolocalisation, Apple n'avait pas encore commercialisé l'iPhone et encore moins l'iPad. De même, les smartphones sous Android, aujourd'hui légions, n'existaient pas.

Nous avons alors opté pour une solution 100% web afin que les traces puissent être visualisées sur un PC Windows, Linux ou MacOS.

Une étude menée en 2012 montre que 68% des personnes connectées à Sat-View utilisent un « appareil mobile » (essentiellement Android).

Visualiser une carte intégrée à une page web sur un écran de smartphone n'est pas très optimal (une grande partie de l'écran est « perdu ») ni très fluide (mauvaise utilisation du cache par le navigateur internet).

2 La solution : Google Earth

Disponible sous de multiples supports (Windows, MacOS, Linux, iOS, Android)

Navigation et affichage optimisés selon le type d'écran (format, tactile ou non)

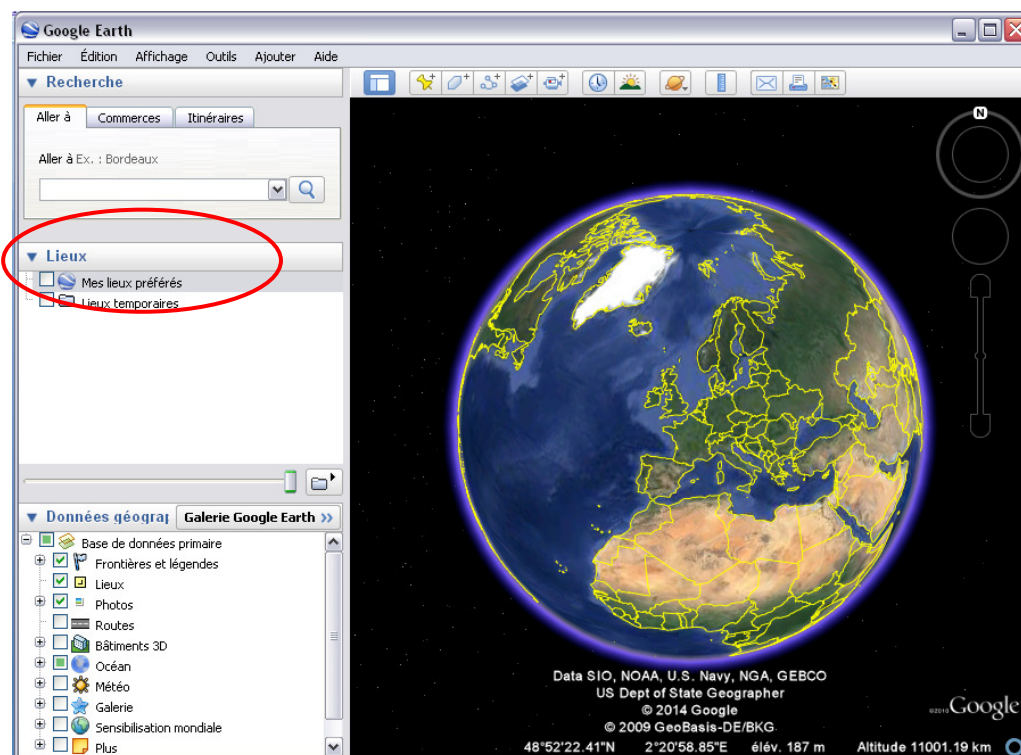
Optimisation de la mémoire cache (évite de recharger les fonds cartographiques)

3 Installation sur PC

Le tutoriel suivant a été réalisé en utilisant une ancienne version de Google Earth (5.2.1

<http://www.oldversion.fr/windows/download/google-earth-5-2-1-1588>) que nous vous recommandons si vous utilisez une « vieille machine ».

Sur une machine récente, vous pouvez installer la dernière version de Google Earth que vous trouverez ici : <http://www.google.fr/intl/fr/earth/download/ge/agree.html>



Visualiser une trace Sat-View Avec Google Earth ?

Une fois installé, démarrez le logiciel et affichez la *barre latérale* (menu *Affichage / Bare latérale*) dans laquelle vous trouverez une zone de *Recherche*, un sélecteur de *Lieux*, un sélecteur de *Données géographiques*.

Nous vous recommandons de commencer par « faire un peu de ménage » en décochant certaines *Données géographiques* dont les icônes encombrant un peu la carte (*Photos, Routes, Météo...*)

Comment suivre une course Sat-View sur Google Earth

Plutôt que de parler dans le vide, intéressons-nous à la Barquera 2014.

L'organisateur a publié sur son site deux « liens kmz » pour visualiser respectivement la première manche et la seconde manche :

<http://sat-view.fr/comptes/barquera/vues/barquera2014a.kmz>

<http://sat-view.fr/comptes/barquera/vues/barquera2014r.kmz>

Boîte de réception (5) - pwin x Cartographie 2014 x

www.labarquera.org/Cartographie-2014_a424.html

Applications 26 Géoportail Sierra Echo Tracking Info / Tel Finance Développement Déplacements - Voyag...

EN BREF

10/05/2014

Le classement Général de la Barquera 2014

- 1 **Akela** - Hervé d'Arexy (Akela50) 3j 2h 28' 3"
- 2 **Xanite** - Fabrice Sorin - DOUBLE (JPK 1010) 3j 4h 55' 51"
- 3 **Alkaid 3** - Gérard Quenot - SOLO (JPK 1010) 3j 6h 7' 36"
- 4 **Plume** - Albert Lagneaux (Pogo 10,50) 3j 6h 30' 20"
- 5 **Raoul** - Jean Francois Cheriaux - DOUBLE (JPK 960) 3j 7h 36' 30"
- 6 **UBO Sailing Race** - Frederic Tanguy (Dufour 38 Performance) 3j 8h 01' 41"
- 7 **Gulf Stream Team** - François Emaille (JOD35) 3j 9h 41' 39"
- 8 **Belem Immobilier** - Lionel Alegoet - SOLO (JOD35) 3j 11h 0' 33"
- 9 **Fissa** - Alain Gicquel (First 36.7 Gte) 3j 12h 14' 10"
- 10 **Addiction** - Philippe Piout (Sun Fast 32 Gte) 3j 13h 20' 01"
- 11 **Acalina** - Jérôme Baetz (X 50) 3j 14h 35' 46"
- 12 **Starbuck** - Gebert Adam - DOUBLE (A35) 3j 15h 14' 33"

barquera2014.kmz

Afficher tous les téléchargements...

Pour visionner la cartographie 2014 :

- Cliquer ici pour **télécharger le fichier Barquera2014.kmz**.
- Double-cliquez sur le fichier téléchargé sur votre ordinateur.
- Le fichier va lancer **Google Earth** (que vous aurez téléchargé au préalable sur votre ordinateur)
- Vous pouvez alors voir les vents et les positions des bateaux.

Quelques précisions utiles :

- google earth existe sur PC, tablettes et téléphones Android, ipad et iphone, imac... et permet une visualisation fluide et optimisée sur tous ces supports
- sur des supports non supports il peut être judicieux de télécharger le "METEO EN DIRECT"

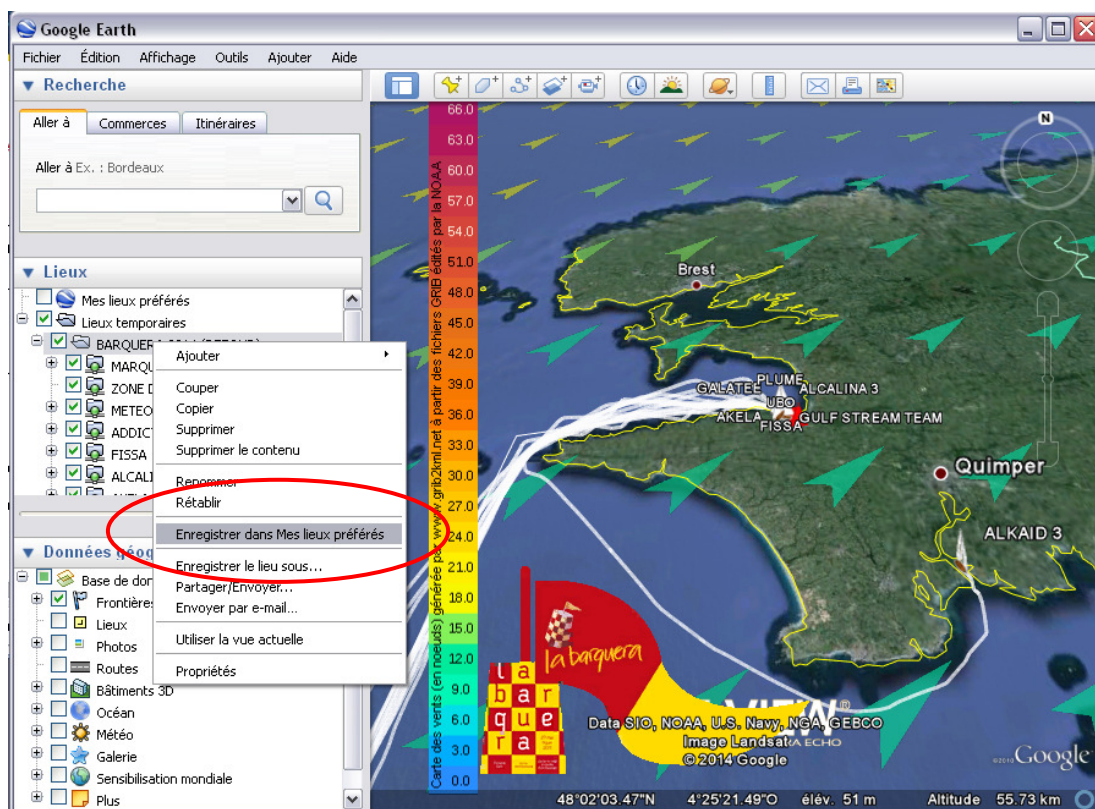
En cliquant sur le lien, vous allez télécharger le fichier kmz (que vous retrouverez dans les *Téléchargements* de votre navigateur préféré... ici dans Google Chrome)

En cliquant sur le fichier kmz téléchargé pour l'ouvrir avec Google Earth précédemment installé.

Le lieu « BARQUERA 2014 (RETOUR) » va être ajouté dans les *Lieux temporaires*.

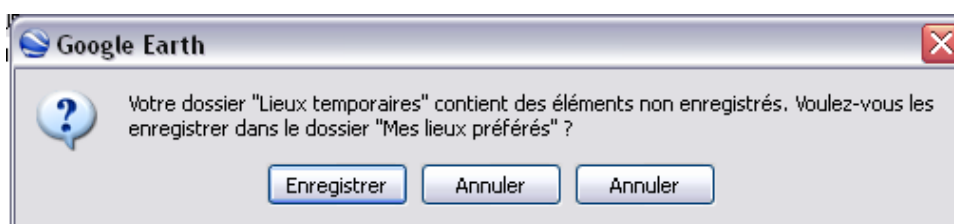
Visualiser une trace Sat-View Avec Google Earth ?

Commençons tout d'abord par **mémoriser ce lieu** dans *Mes lieux préférés* avec un click-droit sur le lieu puis **Enregistrer dans Mes Lieux Préférés**



A chaque fois que vous allez ouvrir l'application Google Earth, les dernières positions des coureurs seront affichées... sans aucune action supplémentaire !

NB : si vous quittez l'application sans avoir enregistré le lieu dans *Mes lieux préférés*, Google Earth va vous le proposer...



4 Actualisation des positions

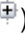

Le fichier kmz a été paramétré pour que Google Earth se connecte à la plateforme Sat-View pour actualiser **automatiquement** les positions des coureurs.

La périodicité de mise à jour est généralement de 5 minutes. Il est possible de forcer l'actualisation des positions (click-droit sur le lien réseau / Actualisation) mais nous vous le déconseillons.

Visualiser une trace Sat-View Avec Google Earth ?

5 Navigation

Le sélecteur de lieux permet de

- déployer la liste des coureurs ()
- sélectionner ou désélectionner certaines traces ()
- zoomer sur la trace d'un concurrent (double click sur le concurrent)
- zoomer sur le peloton (double click sur « ZONE DE ZOOM »)

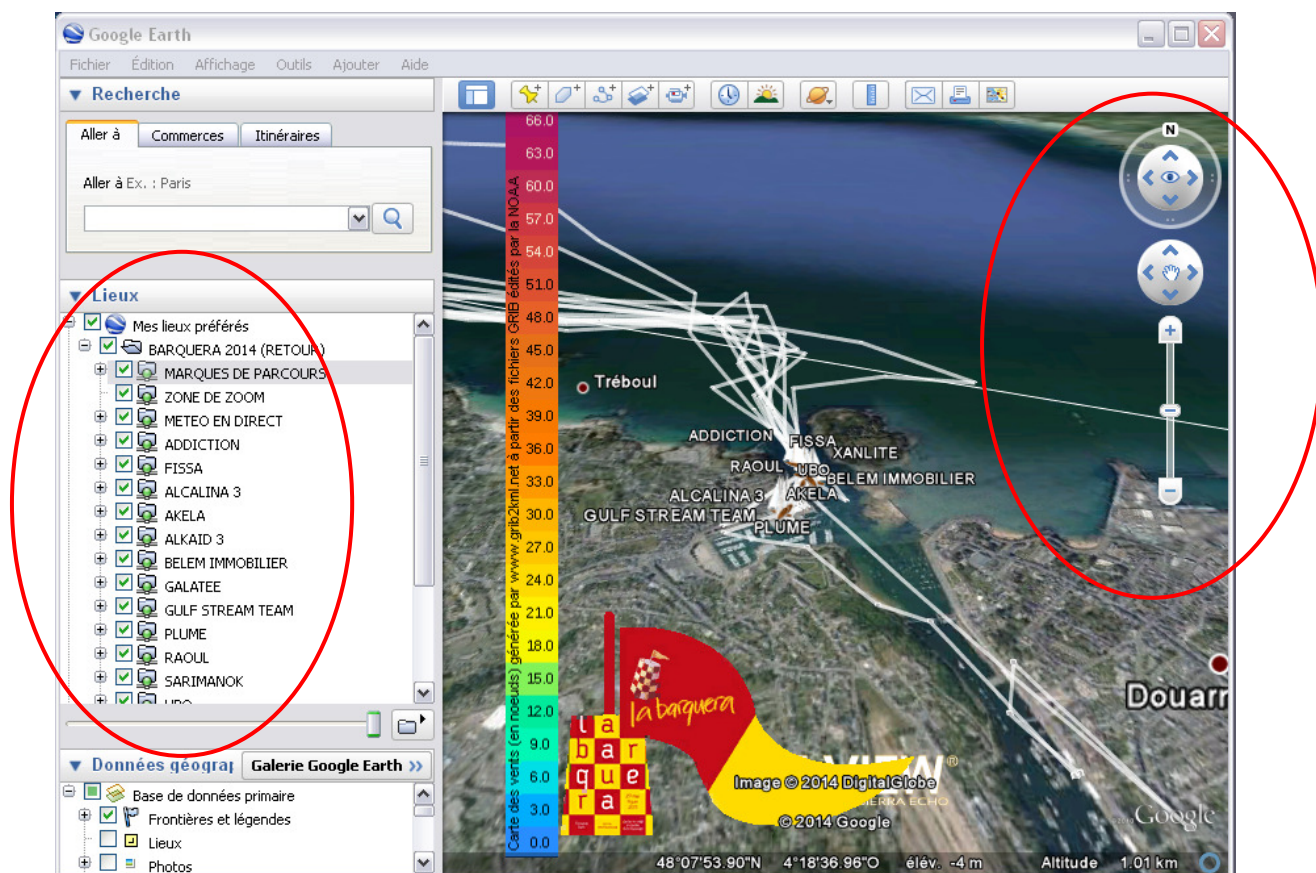
Les outils de navigation (en haut à droite de la carte) permettent de

- faire pivoter la carte (un double-click sur « N » permet de remettre le nord en haut)
- incliner la carte
- déplacer le centre de la carte
- zoomer / dé-zoomer

Un click sur l'icône du concurrent sur la carte ouvre une infobulle qui donne

- date et l'heure du point
- position, cap, vitesse
- distance parcourue...

Pour certaines compétitions, tous les points d'une trace sont cliquables (présence d'un carré aux « cassures » des traces)



Visualiser une trace Sat-View Avec Google Earth ?

6 Remarques importantes

En général, il est **inutile de recharger** le fichier kmz à chaque consultation (les positions affichées seront de toutes façons les dernières disponibles sur le serveur).

Il est toutefois possible que l'organisateur de la course vous invite à télécharger de nouveau ce fichier (suite à l'abandon d'un concurrent, d'un changement de parcours....). Dans ce cas, supprimez au préalable le lieu de *Mes lieux préférés* (click-droit / Supprimer) et recommencez la procédure au début.

Certaines cartes affichent des **fichiers météo** assez « lourds ». Sur des supports peu puissants ou connectés à internet avec une liaison bas débit, il peut être judicieux de désélectionner le lieu « METEO EN DIRECT »

Ce tutoriel suppose que vous sachez utiliser Google Earth. N'hésitez pas à consulter les **manuels** de référence pour vous perfectionner.

Version PC / Mac : https://support.google.com/earth/answer/176576?hl=fr&ref_topic=4380577

Version Android : <https://support.google.com/earth/answer/2549351?hl=fr>

Version iPad : <https://support.google.com/earth/answer/112749?hl=fr>

Version iPhone : <https://support.google.com/earth/answer/112747?hl=fr>